

# jaga

CLIMATE DESIGNERS

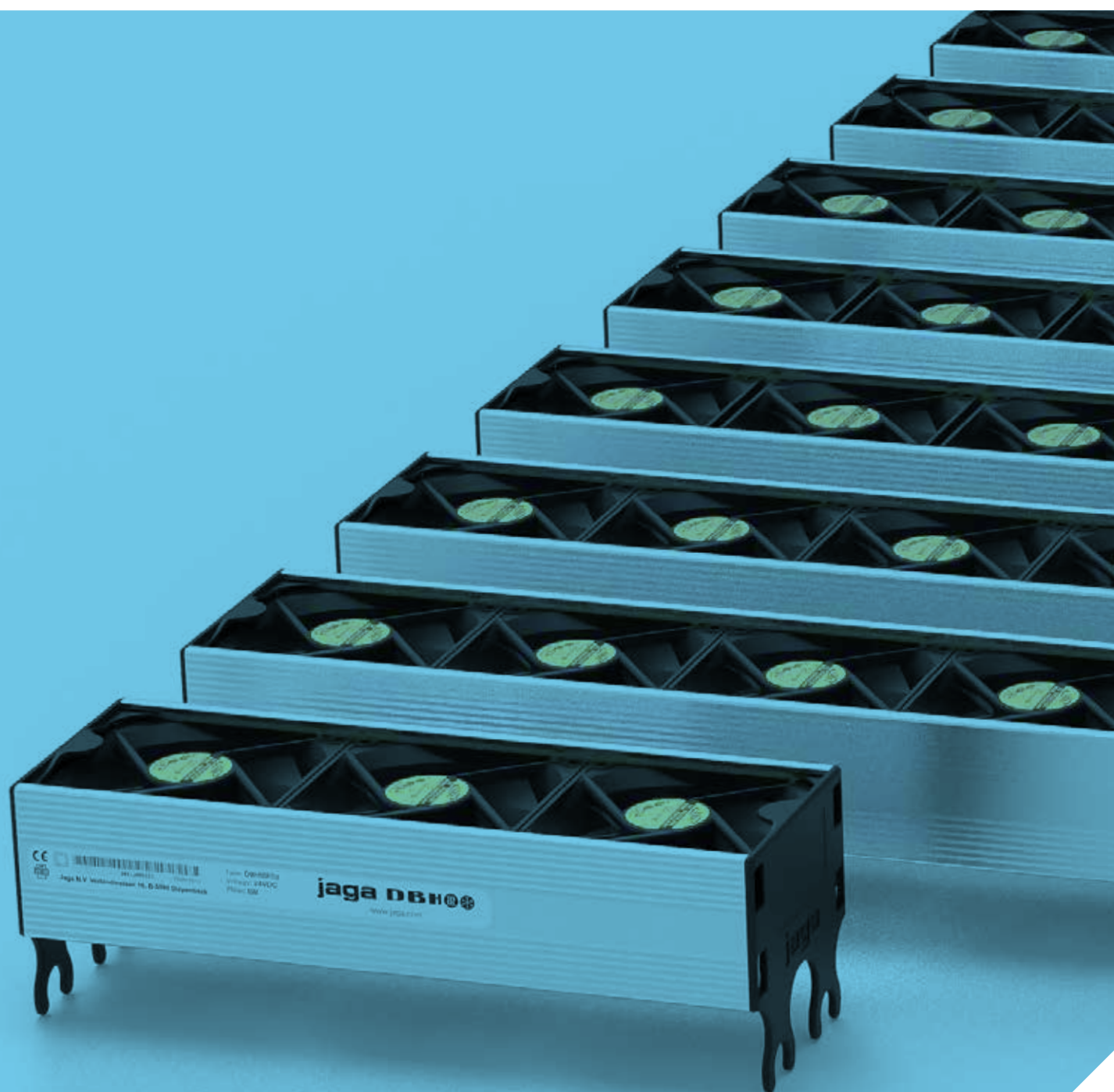
Verwarmen



Light cooling



DBH UPGRADE SET € 2024.BE



# jaga

CLIMATE DESIGNERS

## DBH UPGRADE SET

De eenvoudigste weg naar een milieuvriendelijke klimaatinstallatie

- omschakeling naar lage temperatuur verwarming met warmtepomp of lage temperatuur ketel
- geschikt voor milieuvriendelijke light cooling (niet-condenserend)
- met breeze functie
- eenvoudige installatie op alle Jaga Low-H<sub>2</sub>O radiatoren

De DBH Upgrade set is een speciaal voor Jaga Low-H<sub>2</sub>O radiatoren ontwikkelde booster om het vermogen te verhogen en om te koelen met een zeer laag energieverbruik. Deze set maakt het mogelijk om de watertemperatuur van uw C.V.-installatie sterk te verlagen zonder de radiatoren te vergroten of leidingen te moeten wijzigen. Het upgraden van uw bestaande Jaga radiatoren met de DBH set is de eenvoudigste weg naar elke lage temperatuur installatie of emissievrije warmtepomp-installatie voor verwarmen én light cooling.

Ook geschikt voor Jaga light cooling

“Van de ontwerpers van de eerste dynamische lage temperatuur radiator.”





ERS

**DBH**  

DBH UPGRADE SET

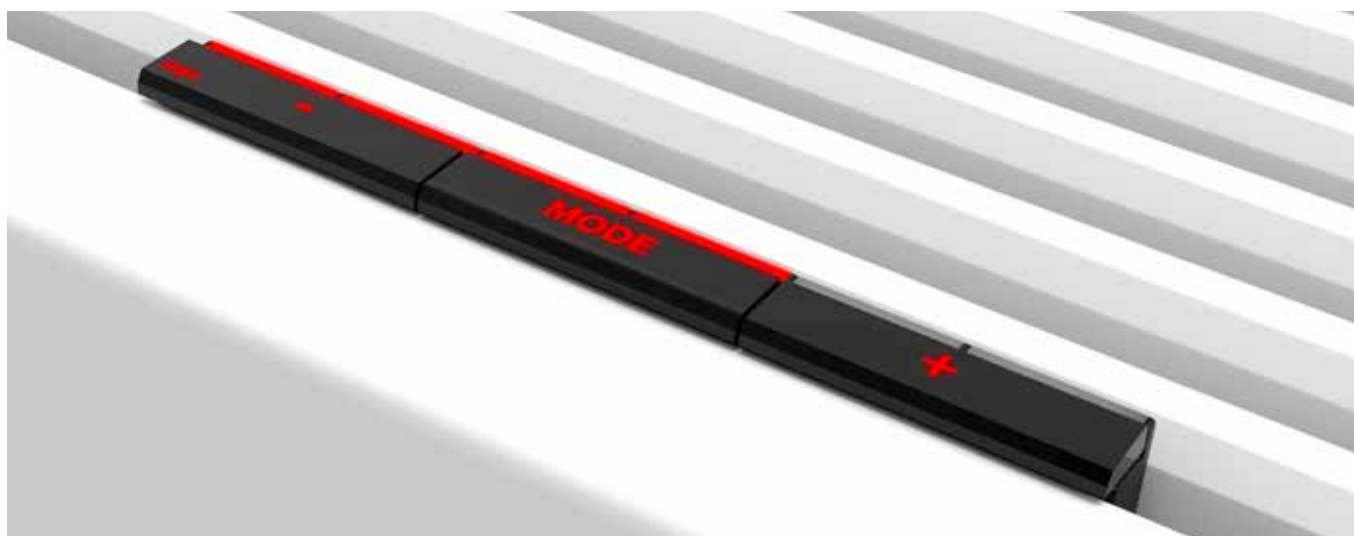


# MAAK VAN UW STANDAARD JAGA RADIATOR EEN MILIEUVRIENDELIJKE KRACHTPATSER

- **Verwarmt efficiënt en comfortabel met de laagste watertemperatuur**
- **Energiezuinig niet-condenserend koelen in combinatie met elke warmtepomp die koelwater kan leveren**
- **Verbeterd het seizoensrendement van elke warmtepomp**
- **Laat condenserende ketels op hun laagste temperatuur en hoogste rendement werken**



## MULTIFUNCTIONELE INTELLIGENTIE



### DBH SCHAKELT AUTOMATISCH TUSSEN VERWARMING EN LIGHT COOLING

#### Auto-change-over modus (standaard)

Voor omschakelen tussen verwarmen en koeling hoeft u helemaal niets te doen. Dankzij zijn nauwkeurige temperatuurvoelers voor de kamer- en de watertemperatuur werkt de Hybrid radiator volledig automatisch. Om de gevraagde temperatuur te bereiken kan u 3 verschillende ventilatorsnelheden instellen,

afhankelijk van de ruimte waar de radiator zich bevindt: slaapkamerstand max. 26 dB(A), comfortstand max. 30 dB(A) of maximumstand voor snelle opwarming en koeling.

#### Met breeze functie

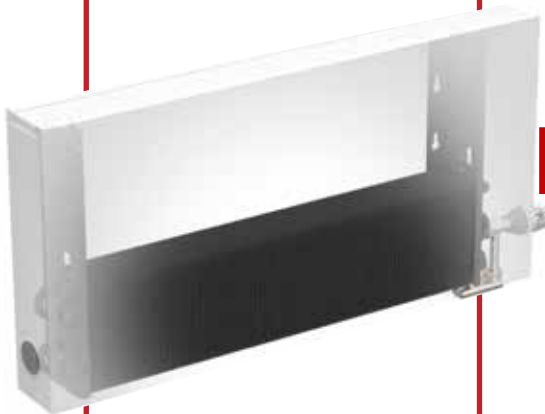
Het DBH-Systeem in de Hybrid radiator kan ook geactiveerd worden als er geen koel water is, dus zonder warmtepomp. Met enkel de luchtbeweging van de ventilatoren kan het in de buurt van de radiator al minder warm aanvoelen.

# EEN RENOVATIEVOORBEELD VOOR/NA

## VOOR

Enkel verwarmen 

Strada H50 L100 Type 11



AFGIFTE ZONDER DBH

REGIME	
<b>75/65</b>	<b>1386 WATT</b>
<b>55/45</b>	<b>665 WATT</b>
<b>45/35</b>	<b>388 WATT</b>

## NA

Verwarmen + Breeze + Koelen



Light cooling® met alle warmtepompen met koelfunctie

Strada H50 L100 Type 11 + DBH set type 10



AFGIFTE MET DBH

REGIME	STAND 2	STAND 3
<b>55/45</b>	<b>1303 WATT</b>	<b>1600 WATT</b>
<b>45/35</b>	<b>823 WATT</b>	<b>1011 WATT</b>
<b>35/30</b>	<b>495 WATT</b>	<b>608 WATT</b>

KOELEN MET DBH

473 WATT bij regime 16/18/27°

Ook geschikt voor Jaga light cooling

# DBH UPGRADE CONFIGURATOR

## VOOR WELKE RADIATOREN?



Bijna alle Jaga Low-H<sub>2</sub>O radiatoren kunnen uitgerust worden met de DBH Upgrade set:  
Strada, Linea Plus, Tempo, Wandinbouw  
Voor meer info over DBH Upgrade Set, zie [www.jaga.com](http://www.jaga.com)

## HOE KIES IK DE JUISTE SET?

Meet de dikte en de lengte van uw Low-H<sub>2</sub>O radiator.

Dikte 11,5 cm = DBH unit 10

Dikte 16,5 cm en 21,5 cm = DBH unit 15

De lengtemaat van de bekleding bepaalt tevens de lengtemaat van de te bestellen DBH set.

### DBH UNIT 10

Geschikt voor type 10 en 11:

- Strada
- Linea Plus
- Tempo
- Wandinbouw



### DBH UNIT 15

Geschikt voor type 15,16, 20 en 21:

- Strada
- Linea Plus
- Tempo
- Wandinbouw



TYPE 10

TYPE 11



TYPE 15

TYPE 16

TYPE 20

TYPE 21

## VERVANGING VAN ANDERE RADIATOREN

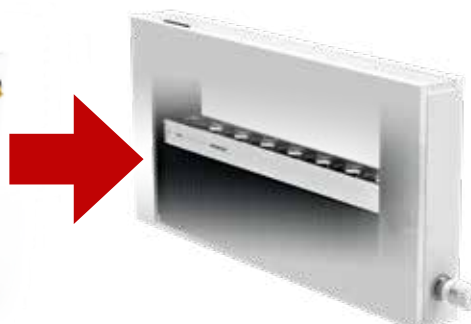
Gewone paneelradiatoren zijn niet geschikt voor een upgrade met DBH. Wel kan u deze vervangen door een Jaga radiator met dezelfde afmetingen als de oude radiatoren. Zo kan u toch voldoende vermogen installeren om over te gaan naar lagere watertemperaturen zonder plaatsverlies vanwege extra radiatoren of grotere radiatoren.

Voor alle info over Strada Hybrid (incl. DBH systeem) zie [www.jaga.com/strada/hybrid](http://www.jaga.com/strada/hybrid)

75/65



55/45



# EENVOUDIGE INSTALLATIE

## WERKING VAN HET DBH-SYSTEEM

### Standaard Auto-change-over modus

De gewenste kamertemperatuur wordt ingesteld via een kamerthermostaat of radiatorthermostaatkop. De DBH-set beschikt over nauwkeurige voelers voor de kamertemperatuur en de watertemperatuur. Op basis van de gemeten waardes schakelt DBH automatisch tussen standby / heating / cooling.

- geschikt voor verwarming of verwarming én koeling met de Heimeier thermostaatkop HC of handkop MA
  - geluidsniveau-bewaking, officieel gemeten volgens ISO 3741:2010
  - met Breeze functie voor een ventilator-effect
  - gekleurde leds geven de functie en ventilatorsnelheid weer
- ⚠ Het DBH-systeem zal niet de warmtepomp of ketel aansturen.

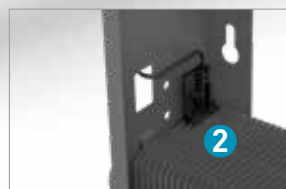


## VERWAARLOOSBAAR ELEKTRISCH VERBRUIK

Het DBH systeem is geen ventilo, en zeker geen elektrische radiator! In werking is het elektrisch verbruik maximaal 7 Watt/meter. Het jaarverbruik is daardoor verwaarloosbaar laag, en het wordt meer dan gecompenseerd door de zuinige Low-H<sub>2</sub>O technologie van de radiator.



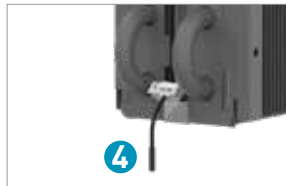
1 Kleef de controller tegen de console.



2 Klik de watertemperatuursensor op de warmtewisselaar.



3 Sluit de DBH unit aan op de controller en klik deze op de warmtewisselaar.



4 Bevestig de ruimtetemperatuursensor.



5 Plaats de bekleding terug op de radiator, maar zonder rooster. Plaats de bediening op het voorpaneel.



6 Steek stekker in stopcontact en plaats de rooster terug op de radiator.

## GELUID EN VERMOGEN VOLGENS DE NIEUWSTE EUROPESE NORMEN

Het vermogen van Jaga radiatoren met DBH set, zowel verwarming als koeling, werd gemeten volgens de laatste Europese normering, specifiek voor radiatoren met geïntegreerde ventilatoren. Jaga voldoet hiermee als één van de eersten aan de nieuwe referentienorm **EN 16430**. Het geluidsvermogen (L<sub>w</sub>) van de DBH is gemeten volgens **ISO 3741:2010**. Zoals gebruikelijk wordt voor de geluidsdrukniveau (L<sub>p</sub>) een ruimtedemping aangenomen van 8 dB(A) bij een lokaalinhoud van 100 m<sup>3</sup> en een nagalmtijd van 0.5 sec.

### Hoe hard klinkt een decibel?

dB(A)	Beleving	Voorbeelden
10	bijna niet te horen	ademhaling, vallend blaadje
20	net hoorbaar	radiostudio, ruisen van boomblaadjes
30	erg stil	bibliotheek (30 tot 40), fluisteren
40	stil	huiskamer, stil klaslokaal, zacht geroezemoes, koelkast
50	bepert geluid	airconditioning, normale conversatie, vaatwasser

## HOE DBH SELECTEREN?

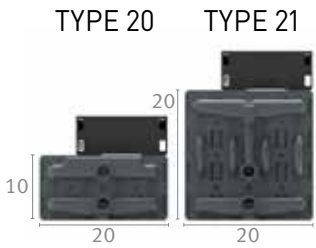
DBH wordt geselecteerd in **comfortstand**, **stand 2** vetgedrukt in afgiftetabellen. Dit garandeert een stille werking op maximaal 30 dB(A). Stand 1 is een superstille slaapkamerstand met maximaal 26 dB(A). Stand 3 zorgt voor een maximale boost en de zeer hoge afgifte dient vooral om een lokaal zo snel mogelijk op te warmen en te koelen. In deze stand ligt het geluid tussen 42 en 46 dB(A).







# DBH SET 15 + LOW-H2O TYPE 20 / TYPE 21



## STANDAARD LEVERING

- DBH-unit(s)
- stuurprint met microcontroller en bediening
- netadapter 230 V/ 24VDC

## VERKLARING BIJ DE VERMOGENS

### WARMTEVERMOGEN

Door de perfecte combinatie van het DBH-systeem en de superkrachtige Low-H<sub>2</sub>O warmtewisselaar heeft de hoogte van de radiator geen invloed meer op het warmtevermogen. Met het DBH-systeem is het maximum vermogen reeds beschikbaar vanaf de kleinste hoogte!

### KOELVERMOGEN

Het koelvermogen blijft voor alle types constant tot hoogte 50 cm. Boven hoogte 50 cm vermindert het koelvermogen van type 11, 16 en 21 met ca. 5% per 10 cm extra hoogte.

### Correctiefactoren koelvermogen voor type 11, 16 en 21

Hoogte	Correctiefactor
20-30-40-50	1.00
60	0.95
65	0.92
70	0.90
80	0.85
90	0.80
95	0.77
100	0.75

## DBH SET 15

## WATT MET TYPE 20

## WATT MET TYPE 21

LENGTE RADIATOR DBH UNIT	STAND	GELUIDS-DRUKNIVEAU dB(A)	ELEKTRISCH VERBRUIK W	€	VERWARMEN Kamertemperatuur 20°C			KOELEN Kamertemperatuur 27°C		VERWARMEN Kamertemperatuur 20°C			KOELEN Kamertemperatuur 27°C	
					55/45	45/35	35/30	16/18	20/22	55/45	45/35	35/30	16/18	20/22
DBHS. 050	1	---	---	---	---	---	---	---	---	---	---	---	---	---
	2	---	---	---	---	---	---	---	---	---	---	---	---	---
	3	---	---	---	---	---	---	---	---	---	---	---	---	---
DBHS. 060	1	26.0	4.8	271	771	491	298	166	102	1048	676	416	234	151
	2	<b>30.0</b>	<b>5.5</b>		<b>825</b>	<b>526</b>	<b>319</b>	<b>178</b>	<b>109</b>	<b>1125</b>	<b>725</b>	<b>447</b>	<b>251</b>	<b>162</b>
	3	41.1	7.2		976	622	378	211	129	1488	960	591	332	214
DBHS. 070	1	26.0	5.1	275	864	550	334	171	105	1149	741	456	240	155
	2	<b>30.0</b>	<b>5.6</b>		<b>926</b>	<b>590</b>	<b>358</b>	<b>183</b>	<b>112</b>	<b>1234</b>	<b>796</b>	<b>490</b>	<b>258</b>	<b>166</b>
	3	41.1	7.2		1108	706	428	219	134	1633	1054	648	341	220
DBHS. 080	1	26.0	6.0	289	1112	708	430	240	147	1527	985	606	341	220
	2	<b>30.0</b>	<b>6.7</b>		<b>1194</b>	<b>761</b>	<b>462</b>	<b>258</b>	<b>158</b>	<b>1638</b>	<b>1056</b>	<b>650</b>	<b>366</b>	<b>236</b>
	3	42.4	9.0		1441	918	557	311	190	2197	1417	872	490	316
DBHS. 090	1	26.0	7.0	367	1278	814	494	276	169	1749	1128	694	390	252
	2	<b>30.0</b>	<b>7.7</b>		<b>1374</b>	<b>876</b>	<b>532</b>	<b>297</b>	<b>182</b>	<b>1874</b>	<b>1209</b>	<b>744</b>	<b>418</b>	<b>270</b>
	3	43.3	10.7		1674	1066	647	361	221	2552	1646	1013	570	367
DBHS. 100	1	26.0	7.0	381	1441	918	557	311	191	1969	1270	782	439	283
	2	<b>30.0</b>	<b>7.7</b>		<b>1553</b>	<b>989</b>	<b>601</b>	<b>335</b>	<b>205</b>	<b>2108</b>	<b>1360</b>	<b>837</b>	<b>471</b>	<b>303</b>
	3	44.1	10.7		1906	1214	737	412	252	2906	1875	1154	649	418
DBHS. 110	1	26.0	7.9	386	1541	982	596	317	194	2067	1333	821	446	287
	2	<b>30.0</b>	<b>8.8</b>		<b>1660</b>	<b>1058</b>	<b>642</b>	<b>342</b>	<b>209</b>	<b>2213</b>	<b>1428</b>	<b>879</b>	<b>477</b>	<b>308</b>
	3	44.1	12.5		2038	1298	788	419	256	3051	1968	1211	658	424
DBHS. 120	1	26.0	8.7	394	1762	1123	682	381	233	2426	1565	963	542	349
	2	<b>30.0</b>	<b>9.8</b>		<b>1904</b>	<b>1213</b>	<b>736</b>	<b>411</b>	<b>252</b>	<b>2598</b>	<b>1676</b>	<b>1032</b>	<b>580</b>	<b>374</b>
	3	44.8	14.3		2371	1510	917	512	313	3615	2332	1435	807	520
DBHS. 140	1	26.0	9.6	421	2076	1323	803	448	274	2877	1856	1143	642	414
	2	<b>30.0</b>	<b>10.5</b>		<b>2249</b>	<b>1432</b>	<b>870</b>	<b>486</b>	<b>297</b>	<b>3082</b>	<b>1988</b>	<b>1224</b>	<b>688</b>	<b>443</b>
	3	45.4	14.4		2836	1807	1097	612	375	4324	2789	1717	965	622
DBHS. 160	1	26.0	11.5	584	2384	1519	922	515	315	3307	2133	1313	738	476
	2	<b>30.0</b>	<b>12.8</b>		<b>2588</b>	<b>1649</b>	<b>1001</b>	<b>559</b>	<b>342</b>	<b>3530</b>	<b>2277</b>	<b>1402</b>	<b>788</b>	<b>508</b>
	3	46.4	19.6		3301	2103	1276	713	436	5033	3246	1998	1123	724
DBHS. 180	1	26.0	11.5	597	2574	1640	995	526	322	3497	2256	1388	750	483
	2	<b>30.0</b>	<b>12.8</b>		<b>2794</b>	<b>1780</b>	<b>1081</b>	<b>571</b>	<b>349</b>	<b>3733</b>	<b>2408</b>	<b>1482</b>	<b>801</b>	<b>516</b>
	3	46.4	19.6		3564	2270	1378	728	446	5322	3433	2113	1142	736
DBHS. 200	1	26.0	13.2	610	2984	1901	1154	644	394	4242	2736	1684	947	610
	2	<b>30.0</b>	<b>14.7</b>		<b>3253</b>	<b>2072</b>	<b>1258</b>	<b>702</b>	<b>430</b>	<b>4469</b>	<b>2883</b>	<b>1775</b>	<b>998</b>	<b>643</b>
	3	47.1	23.5		4230	2695	1636	914	559	6450	4161	2561	1440	928
DBHS. 220	1	26.0	15.5	653	3260	2077	1261	704	431	4709	3038	1870	1051	677
	2	<b>30.0</b>	<b>16.8</b>		<b>3562</b>	<b>2269</b>	<b>1377</b>	<b>769</b>	<b>471</b>	<b>4905</b>	<b>3164</b>	<b>1948</b>	<b>1095</b>	<b>706</b>
	3	47.8	27.5		4695	2991	1816	1014	621	7159	4618	2843	1598	1030
DBHS. 240	1	26.0	16.4	814	3534	2251	1367	763	467	5177	3339	2056	1155	745
	2	<b>30.0</b>	<b>17.7</b>		<b>3872</b>	<b>2466</b>	<b>1497</b>	<b>836</b>	<b>512</b>	<b>5365</b>	<b>3461</b>	<b>2130</b>	<b>1197</b>	<b>772</b>
	3	48.1	29.7		5160	3287	1996	1114	682	7868	5075	3124	1756	1132
DBHS. 260	1	26.0	16.4	839	3688	2349	1426	768	470	5367	3462	2131	1168	752
	2	<b>30.0</b>	<b>17.7</b>		<b>4067</b>	<b>2591</b>	<b>1573</b>	<b>848</b>	<b>519</b>	<b>5562</b>	<b>3588</b>	<b>2209</b>	<b>1210</b>	<b>780</b>
	3	48.1	29.7		5423	3455	2097	1130	692	8157	5262	3239	1774	1144
DBHS. 280	1	26.0	19.3	855	4141	2638	1602	894	547	6112	3943	2427	1364	879
	2	<b>30.0</b>	<b>20.4</b>		<b>4572</b>	<b>2913</b>	<b>1768</b>	<b>987</b>	<b>604</b>	<b>6249</b>	<b>4031</b>	<b>2481</b>	<b>1395</b>	<b>899</b>
	3	48.9	34.5		6090	3879	2355	1315	805	9285	5990	3687	2072	1336

Afgiftes gemeten volgens EN 16430

## GESCHIKT VOOR TYPE 20 & TYPE 21:



Voor meer info over DBH Upgrade Set, zie [www.jaga.com](http://www.jaga.com)



**jaga**  
CLIMATE  
DESIGNERS

Jaga N.V.  
Verbindingslaan 16  
B-3590 Diepenbeek  
Tel.: +32 (0)11 29 41 11  
Fax: +32 (0)11 32 35 78  
E-mail: [info@jaga.com](mailto:info@jaga.com)

Aangezien productontwikkeling een continu proces is, zijn alle vermelde gegevens onder voorbehoud van wijzigingen. Prijzen excl. BTW. Prijzen geldig vanaf 1 januari 2024. Vervangt alle bestaande prijslijsten.